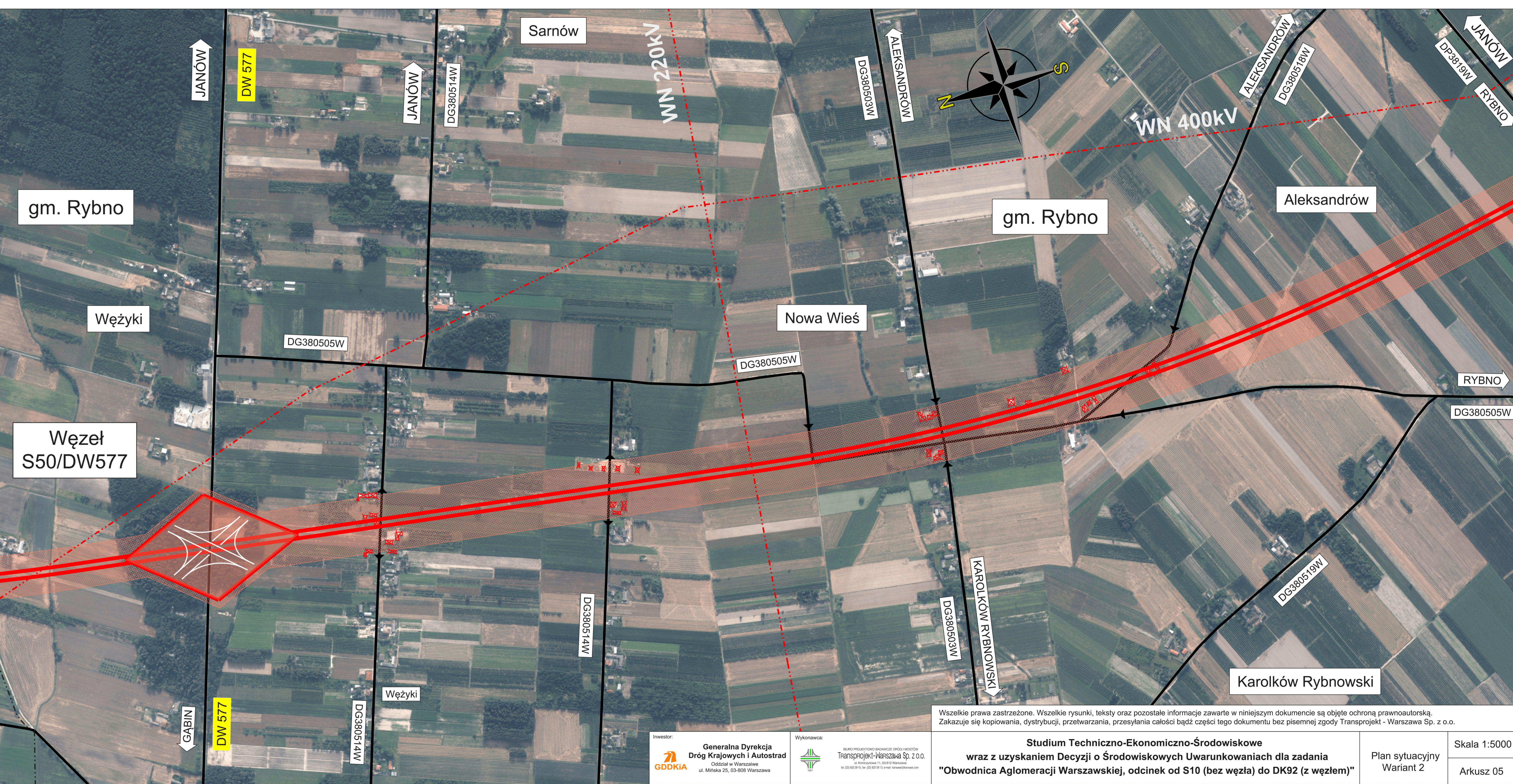
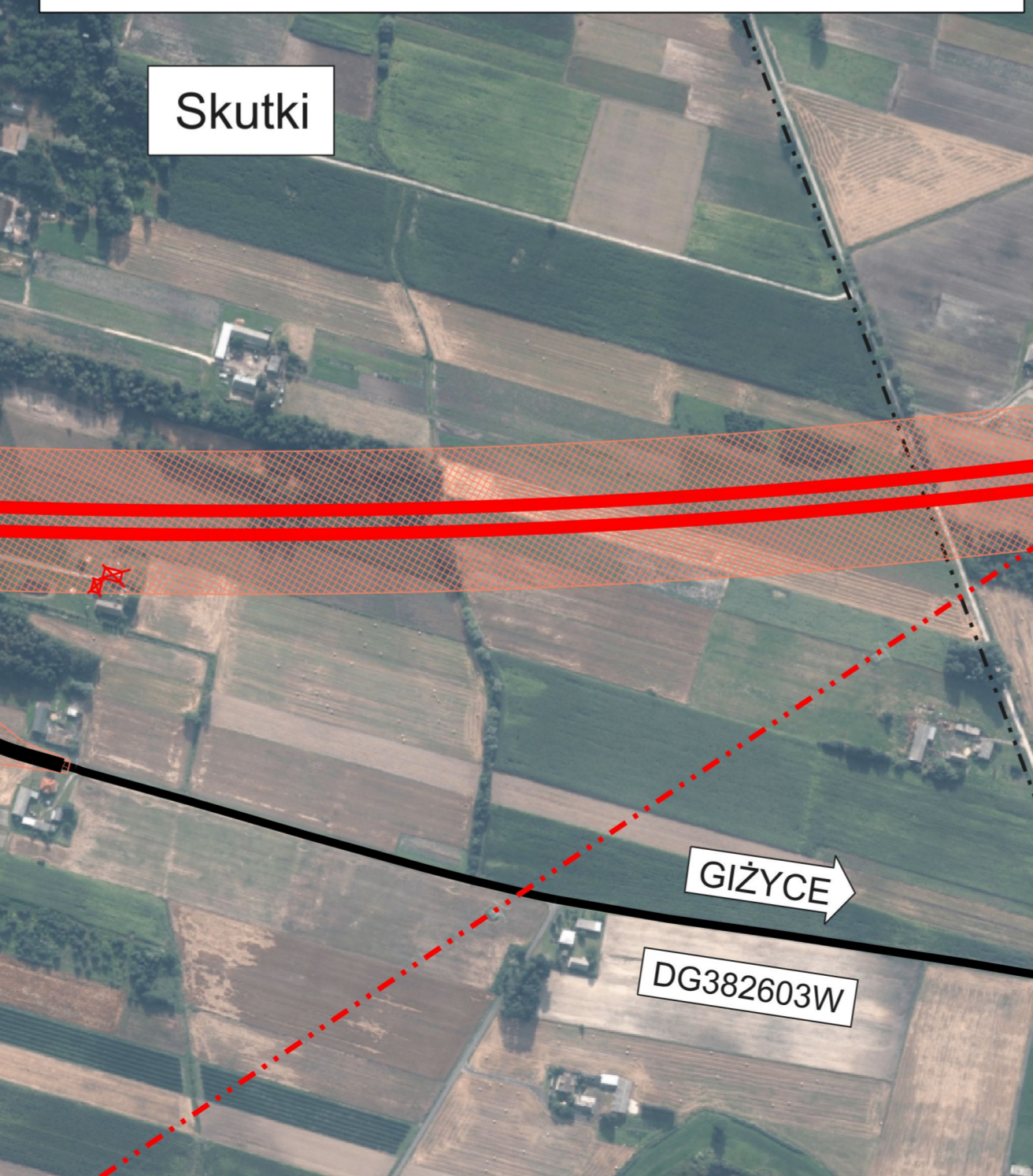


Oznaczenia

- Droga ekspresowa S50 - OAW - Wariant 2
- Droga ekspresowa S50 - OAW - według odrębnego opracowania
- Węzły drogowe
- Obiekty inżynierskie zachowujące ciągłość dróg poprzecznych
- Granice powiatów
- Granice gmin
- Budynki do wyburzenia
- Most przez rzekę Wisłę
- Obszar Natura 2000
- Zabytki, Kościoły, Cmentarze
- Linia wysokiego napięcia
- Brak przejazdu

100 0 100 200 300 400 500 m
podziałka liniowa



Wszelkie prawa zastrzeżone. Wszelkie rysunki, teksty oraz pozostałe informacje zawarte w niniejszym dokumencie są objęte ochroną prawnoautorską. Zakazuje się kopiowania, dystrybucji, przetwarzania, przesyłania całości bądź części tego dokumentu bez pisemnej zgody Transprojekt - Warszawa Sp. z o.o.

Investor:
Generalna Dyrekcja Dróg Krajowych i Autostrad
GDDKIA
ul. Mińska 25, 03-808 Warszawa

Wykonawca:
TRANSPROJEKT-WARSZAWA Sp. z o.o.
ul. Mińska 25, 03-808 Warszawa

Studium Techniczno-Ekonomiczno-Środowiskowe
wraz z uzyskaniem Decyzji o Środowiskowych Uwarunkowaniach dla zadania
"Obwodnica Aglomeracji Warszawskiej, odcinek od S10 (bez węzła) do DK92 (z węzłem)"

Plan sytuacyjny
Wariant 2
Skala 1:5000
Arkusz 05